

ごあいさつ

平素は弊社製品に格段のご愛顧を賜り、厚く御礼申し上げます。
今年のゴールデンウィークも昨年に引き続きステイホームで下駄箱にペンキを塗った三宅でございます。おうち時間が続き家のDIYをする時間が増えており、少しハマりつつあります。
コロナ禍の我慢を強いられる生活がまだまだ続きそうです。
みなさまにおかれましても健康と安全にご自愛ください。
何卒よろしくお願ひ申し上げます。

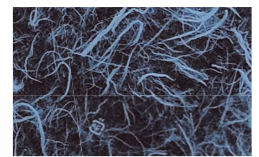


お供え花用 黒フィルムスリーブ

青果物のパックで見られる背面黒をフラスリーブでも取り入れてみました。
背面黒がお花を際立たせ、高級感と付加価値を演出します。
表面透明で「お供え花」と印刷、部分有孔。
裏面黒で裏側に雲竜柄の印刷（白雲竜と紫雲竜がございます。）

こんな方にオススメです。

- 高価なお供え花で差別化を図りたい方
- 売り場で差別化を図りたい方



背面：白雲竜



背面：紫雲竜

地元紹介 その2 岩村町

ナカヤマがある岐阜県恵那市のスポットを紹介します。
第2回目は岩村町です。

岐阜県恵那市岩村町は、八百余年の歴史を持つ三万石の城下町として栄えました。重要伝統的建造物群保存地区に選定された歴史の町並み（岩村本通り）や、数多くの旧跡を有する、情緒あふれる史跡観光の町です。

岩村本通りの西町商店街は、平成30年度前期NHK連続テレビ小説「半分、青い。」のロケ地となりました。また、女城主で有名な「岩村城跡」があり、城山に本丸をはじめとする石垣を残す姿は、日本百名城のひとつに数えられています。

名物のカステラや五平餅、かんから餅のお店や地酒の蔵元などが点在しているので、食べ歩きにも最適です。



お気軽に弊社事務所または担当営業までお問合せください。

